

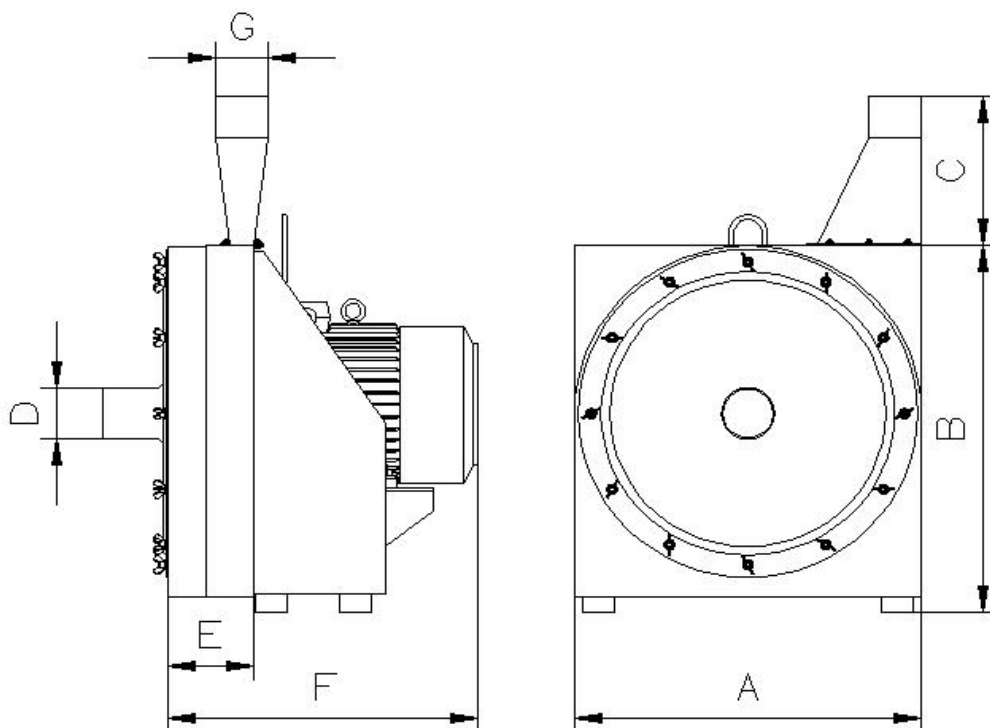
Přisávací šrotovníky

Přisávací šrotovníky řady R slouží k rozmělnění obilovin na šroty pomocí kladiv. Šrotovníky této koncepce umožňují přisávání jednotlivých surovin určených ke šrotování ze zásobníku, hromad nebo dopravních prostředků. Po pošrotování šrotovnik pneumaticky dopraví šrot do míchačky, popř. do zásobníku.

Pneumatickou dopravu obilovin a šrotu umožňuje ventilátorové kolo, které je umístěno na společné hřídeli se šrotovací hlavou. Unikátní tříkomorový systém šrotovniku snižuje příkon elektromotoru. Součástí sacího potrubí je odkaménkovač, který lze doplnit magnetem.

Šrotovnik s míchačkou tvoří **malou výrobu krmných směsí**.

Standardně dodávaná síta: \varnothing 3, 4, 5, 6 a 8 mm



Parametr	Jednotka	H 105	H 105/1	H 105/2	H 105/3	H 105/5	H 105/4
Výkon	t	do 0,9	do 1,2	do 1,6	do 1,8	do 2,2	do 3,0
Délka sacího potrubí	m _{max}	10	15	15	20	20	20
Délka výtlačného potrubí	m _{max}	7	7	7	7	7	10
Příkon	kW	7,5	11	15	18,5	22	30
Počet kladiv	ks	20	20	28	36	40	40
Hmotnost	kg	230	250	300	350	400	450
Rozměr A	mm	650	670	725	770	840	900
Rozměr B	mm	660	700	760	800	845	940
Rozměr C	mm	300	300	300	300	300	350
Rozměr D	mm	100	100	100	100	100	120
Rozměr E	mm	160	160	185	210	235	260
Rozměr F	mm	800	800	820	850	935	1 050
Rozměr G	mm	100	100	100	100	100	125

Výkon je uveden na pšenici o vlhkosti do 14% při použití síta \varnothing 4 mm a při délce sacího potrubí 8 m a výtlačného potrubí 3 m, v sestavě s cyklonem na míchačce (bez cyklonu je výkon o cca 15 – 20% nižší).